

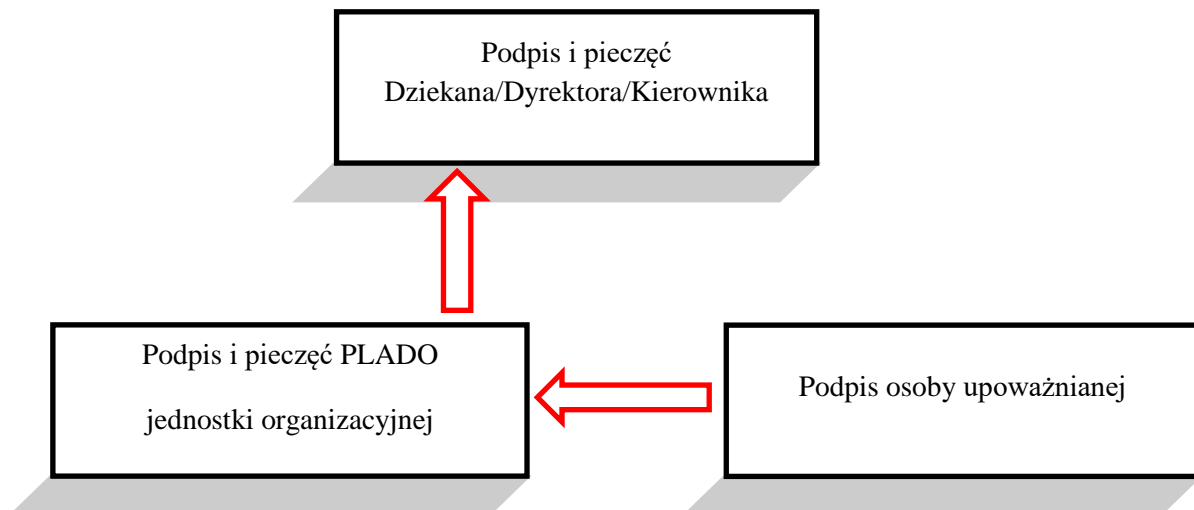
## Algorytm

### *składania podpisów na upoważnieniu (stałym, okresowym) do przetwarzania danych osobowych*

**Dotyczy jednostek organizacyjnych Uniwersytetu Śląskiego w Katowicach nie wchodzących w skład Administracji Ogólnouczelnianej.**

Upoważnienie zawsze wystawia Pełnomocnik Lokalnego Administratora Danych Osobowych (PLADO).

A) dotyczy upoważnień pracowników jednostki organizacyjnej



B) dotyczy upoważnień Dziekanów/Dyrektorów/Kierowników jednostek organizacyjnych

