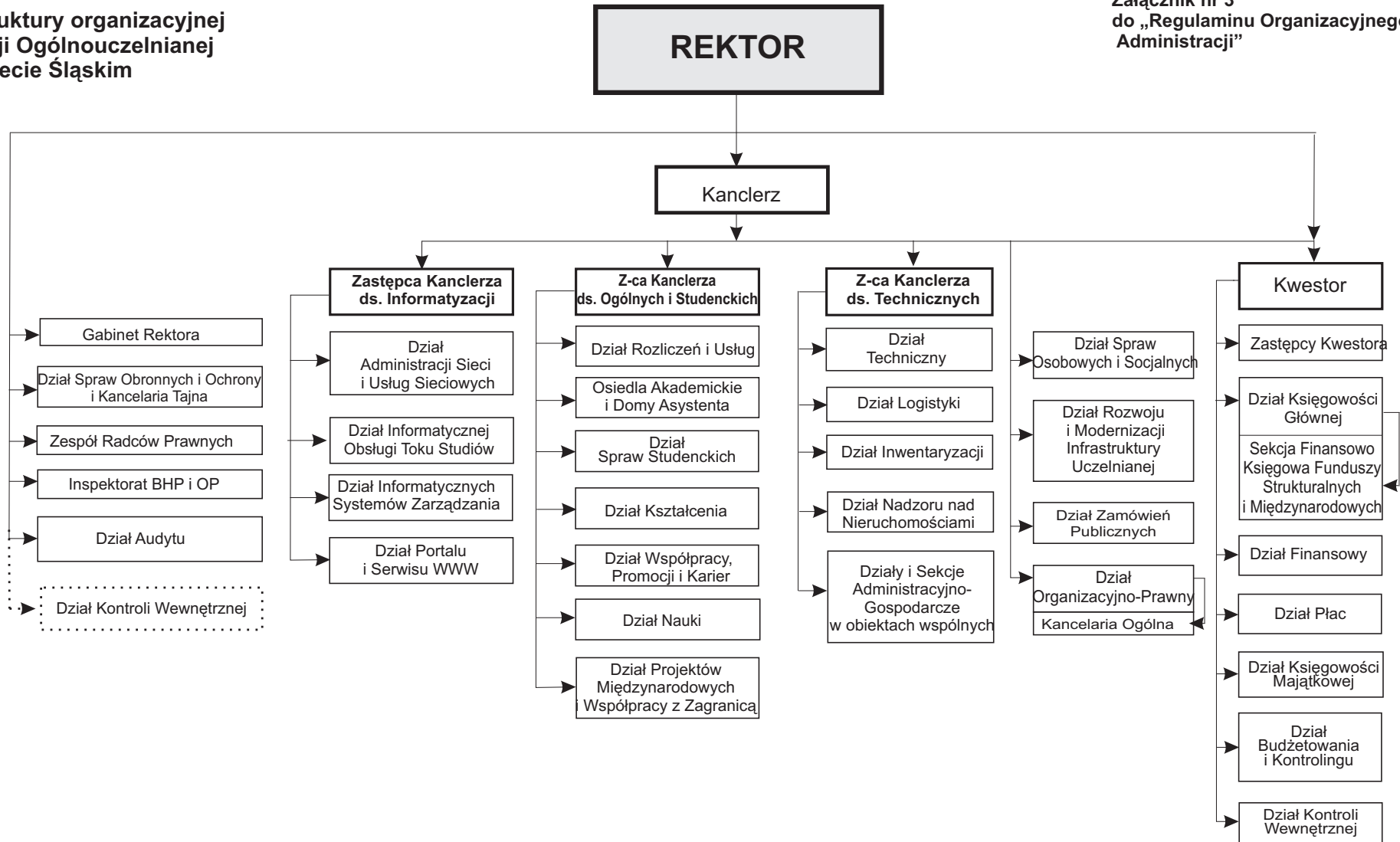


**Załącznik nr 4
do Zarządzenia nr 37/2008
Rektora UŚ z dnia 16 czerwca 2008 r.**

**Załącznik nr 3
do „Regulaminu Organizacyjnego
Administracji”**

**Schemat struktury organizacyjnej
Administracji Ogólnouczelnianej
w Uniwersytecie Śląskim**



LEGENDA:
 □ dyspozycja merytoryczna>
 □ dyspozycja służbowa —>