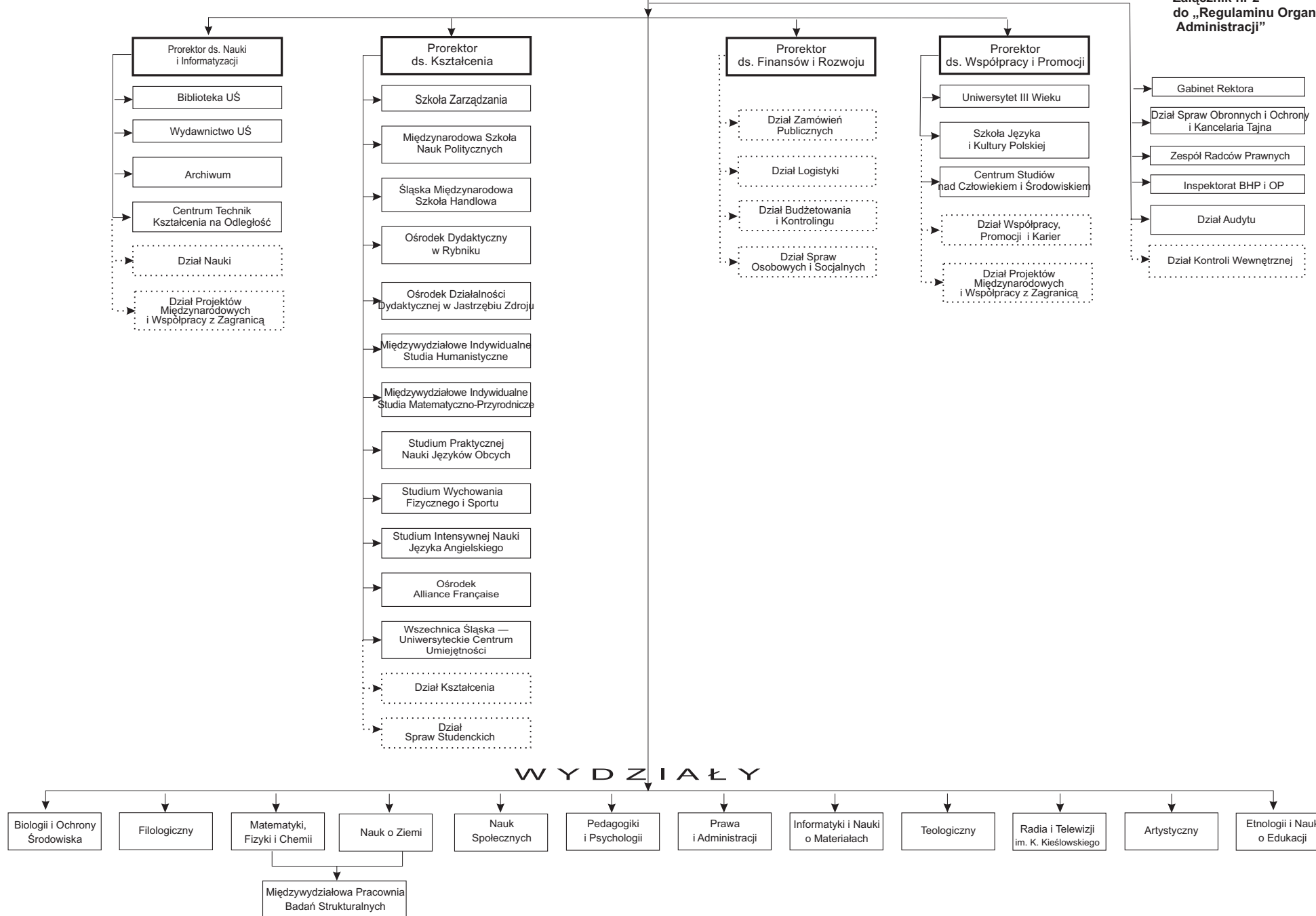


Schemat struktury organizacyjnej Uniwersytetu i podporządkowanie jednostek organizacyjnych oraz jednostek administracji władzom uczelni

REKTOR

**Załącznik nr 3
do Zarządzenia nr 37/2008
Rektora UŚ z dnia 16 czerwca 2008 r.
Załącznik nr 2
do „Regulaminu Organizacyjnego
Administracji”**



LEGENDA:
 □ dyspozycja merytoryczna ▶