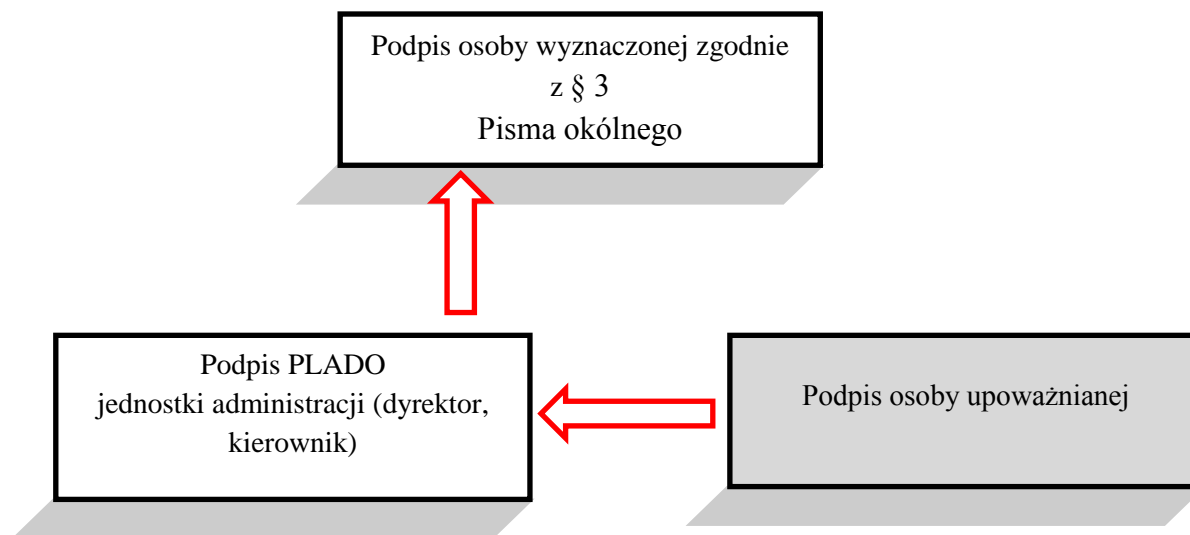


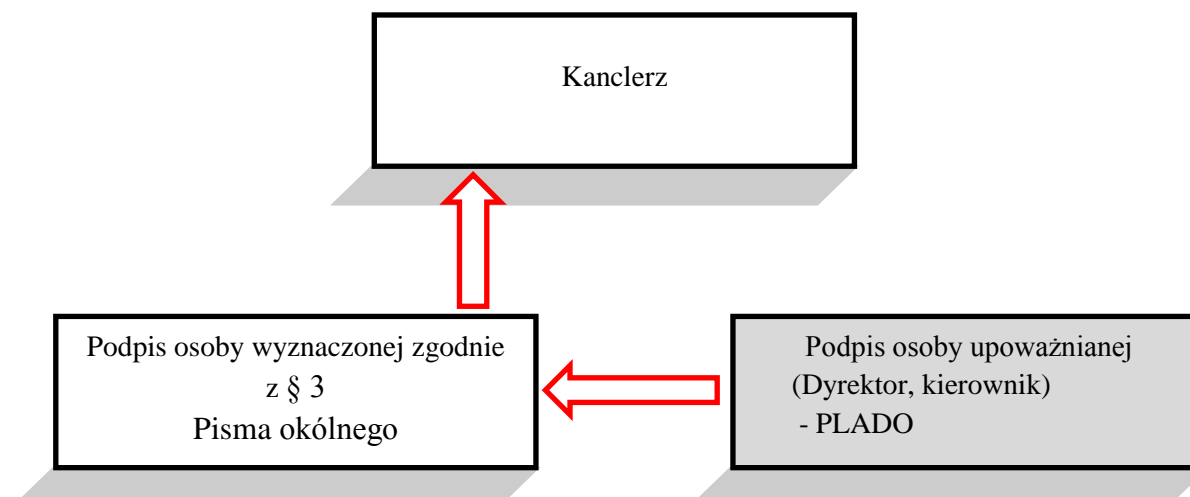
Algorytm
składania podpisów na upoważnieniu (stałym, okresowym)
do przetwarzania danych osobowych dotyczący jednostek organizacyjnych wchodzących
w skład Administracji Ogólnouczelnianej Uniwersytetu Śląskiego w Katowicach.

1. Pełnomocnik Lokalnego Administratora Danych Osobowych (PLADO), o którym mowa w § 2 ust. 2 Pisma Okólnego wystawia i prowadzi ewidencję upoważnień – również dla siebie.
2. Zastępcom Kanclerza, Kwestorowi, Zastępcom Kwestora oraz Kierownikom jednoosobowych jednostek organizacyjnych upoważnienia wystawia i prowadzi ewidencję Dział Spraw Obronnych i Ochrony.

A. dotyczy upoważnień pracowników jednostek administracji



B. dotyczy upoważnień Dyrektorów, kierowników jednostek podległych Kanclerzowi



C. dotyczy upoważnień Dyrektorów, kierowników jednostek podległych bezpośrednio Rektorowi oraz osób na samodzielnych stanowiskach pracy podległych bezpośrednio Rektorowi

