

Załącznik do pisma okólnego nr 1 Kanclerza UŚ z dnia 28 kwietnia 2015 r.

Algorytm

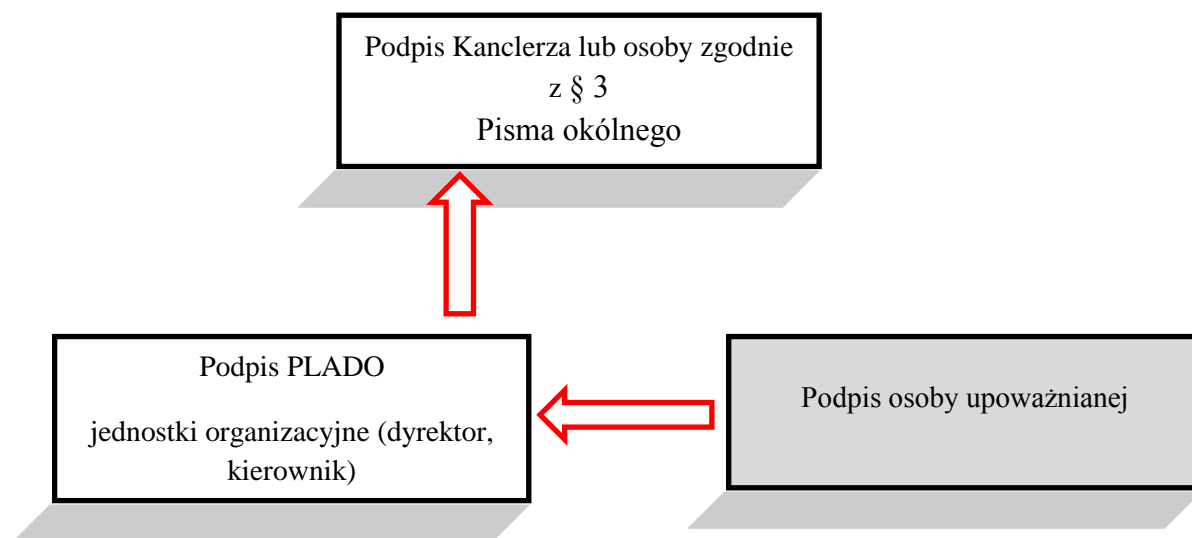
składania podpisów na upoważnieniu (stałym, okresowym)

do przetwarzania danych osobowych.

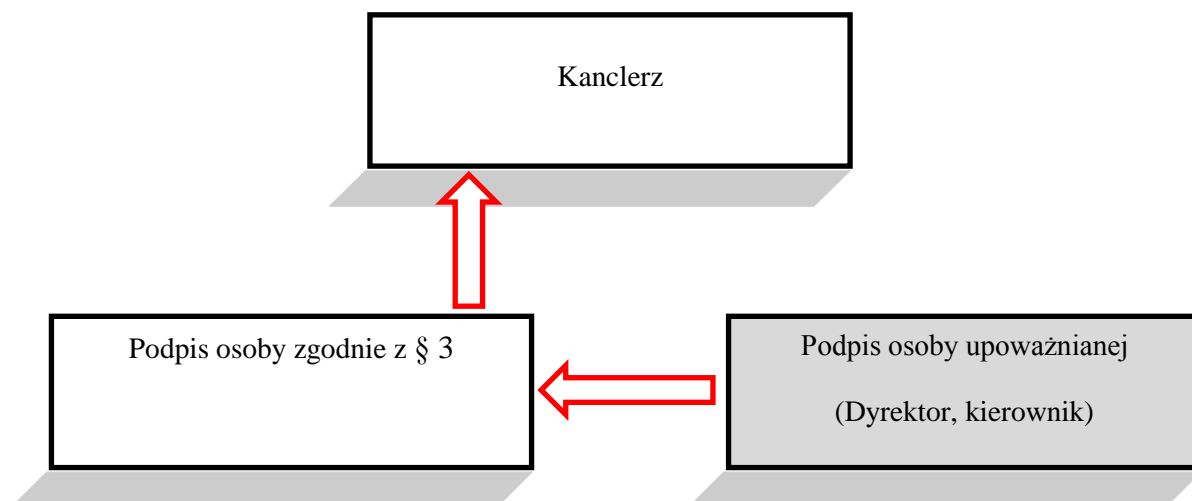
Dotyczy jednostek organizacyjnych wchodzących w skład Administracji Ogólnouczelnianej Uniwersytetu Śląskiego.

- Pełnomocnik Lokalnego Administratora Danych Osobowych (PLADO) wystawia i prowadzi ewidencję upoważnień – również dla siebie.
- Wice-Kanclerzom, Zastępcom Kwestora oraz Kierownikom jednoosobowych jednostek organizacyjnych upoważnienia wystawia i prowadzi ewidencję Dział Spraw Obronnych i Ochrony.

A) Dotyczy upoważnień pracowników jednostki organizacyjnej.



B) Dotyczy upoważnień Dyrektorów, kierowników jednostek podległych Kanclerzowi.



C) Dotyczy upoważnień Dyrektorów, kierowników jednostek podległych bezpośrednio Rektorowi.

